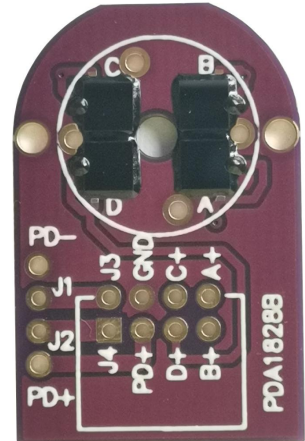


产品说明书

光敏二极管阵列：PDA1828B

■ 特点

- 4 个光敏二极管
- 快速响应
- 高灵敏度
- 环保无铅



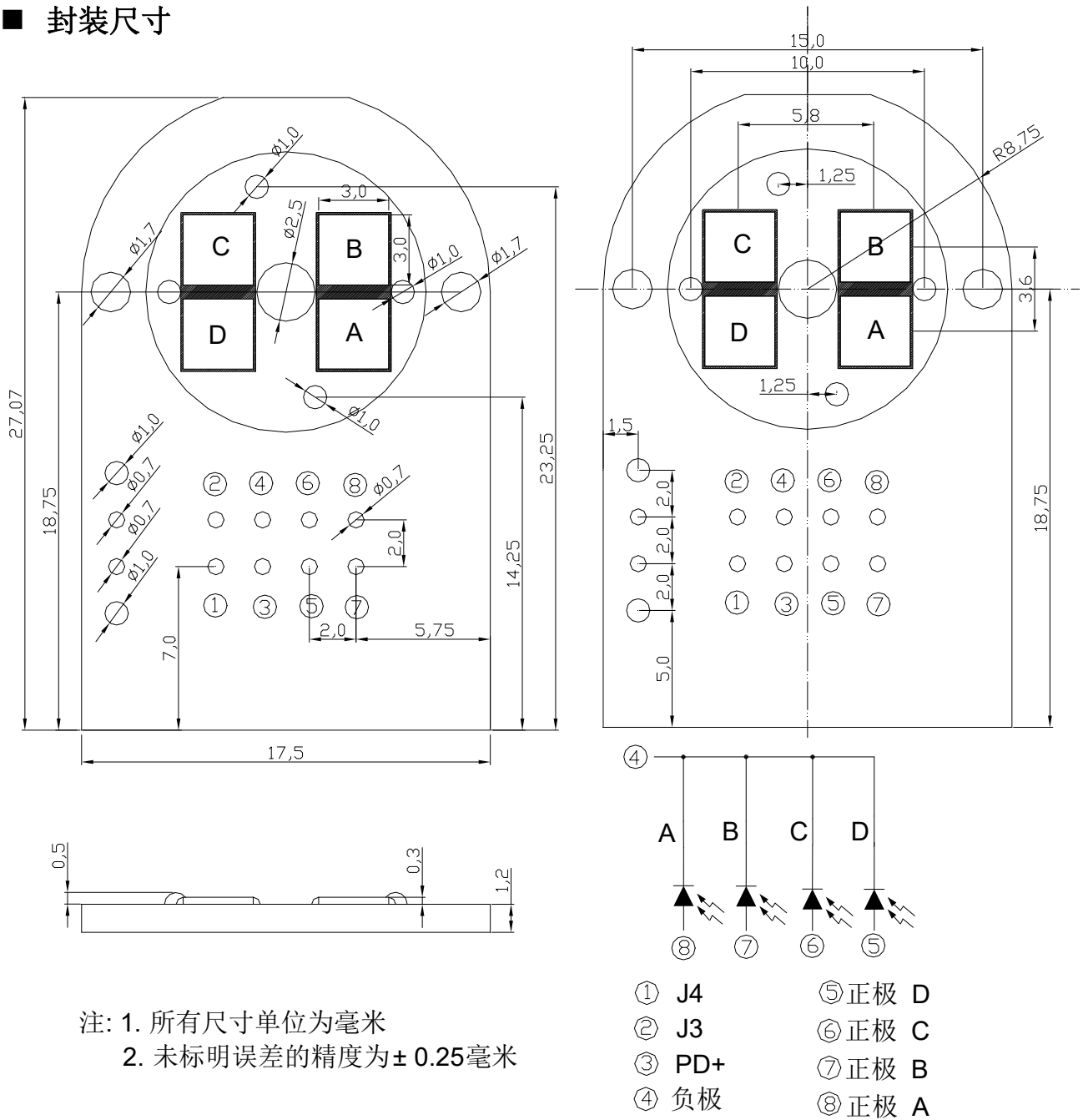
■ 描述

PDA1828B 是由4个高速高灵敏度光敏二极管分布在PCB板上。芯片无封装，引线采用专用黑胶保护。

■ 应用

- 振镜电机
- 角度与位移监控
- 位置传感器

■ 封装尺寸



注: 1. 所有尺寸单位为毫米
2. 未标明误差的精度为± 0.25毫米

■ 极限参数 (Ta=25°C)

参数	符号	参数值	单位
反向电压	VR	30	V
耗散功率	Pd	150	mW
焊接温度	Tsol	260	°C
工作温度	Topr	-20 ~ +85	°C
存储温度	Tstg	-40 ~ +85	°C

■ 光电参数 (Ta=25°C) (每个光敏单元)

参数	符号	条件	最小	典型	最大	单位
光谱带宽	$\lambda_{0.5}$	----	430	----	1100	nm
感光峰值波长	λ_p	----	----	940	----	nm
开路电压	V_{OC}	Ee=5m W/cm ² $\lambda_p=940\text{nm}$	----	0.32	----	V
短路电流	I_{SC}	Ee=5m W/cm ² $\lambda_p=940\text{nm}$	----	80	----	μA
反向亮电流	I_L	Ee=5m W/cm ² $\lambda_p=940\text{nm}$ $V_R=5\text{V}$	----	80	----	μA
暗电流	I_d	Ee=0m W/cm ² $V_R=10\text{V}$	----	----	10	nA
反向击穿电压	BV_R	Ee=0m W/cm ² $I_R=100\mu\text{A}$	30	----	----	V
总计电容	C_t	Ee=0m W/cm ² $V_R=3\text{V}$ $f=1\text{MHZ}$	----	30	----	pF
上升/下降时间	t_r/t_f	$V_R=10\text{V}$ $R_L=1\text{K}\Omega$		50/50		nS

■ 光电特性曲线

图.1 耗散功率与环境温度

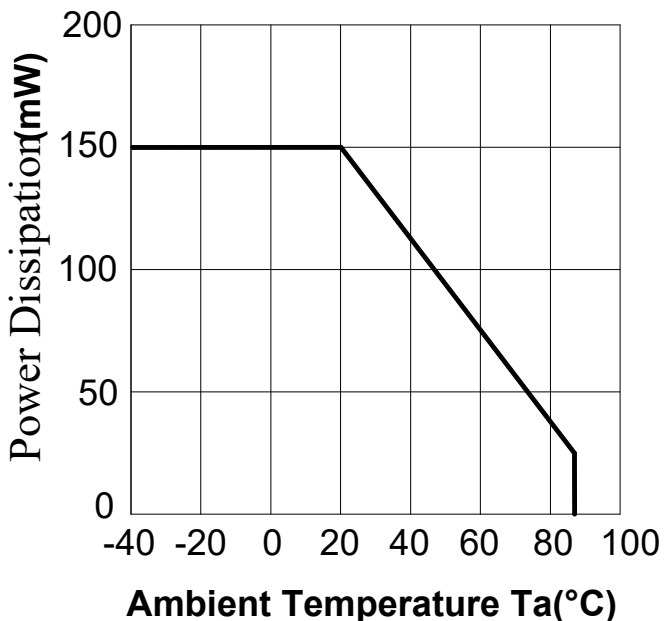


图.2 相对频谱灵敏度

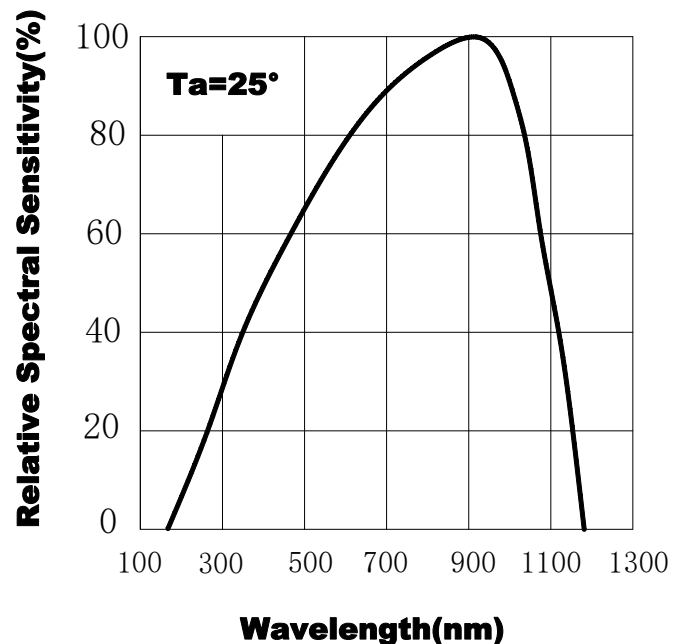


图.3 暗电流与环境温度

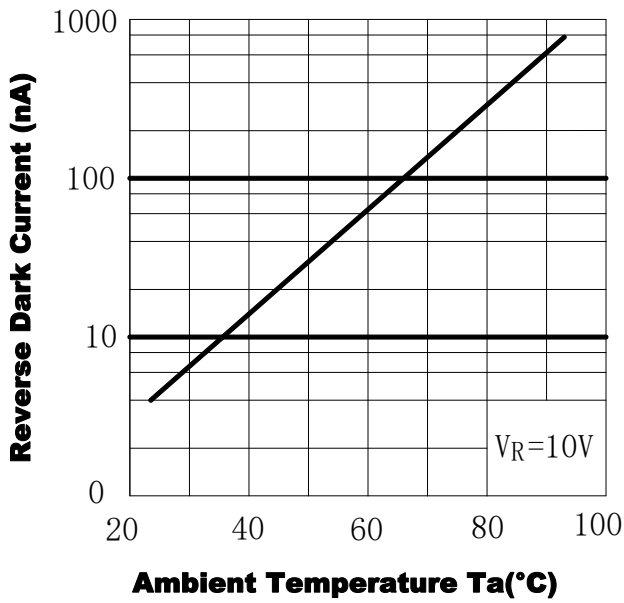


图.4 反向感光电流与辐射强度

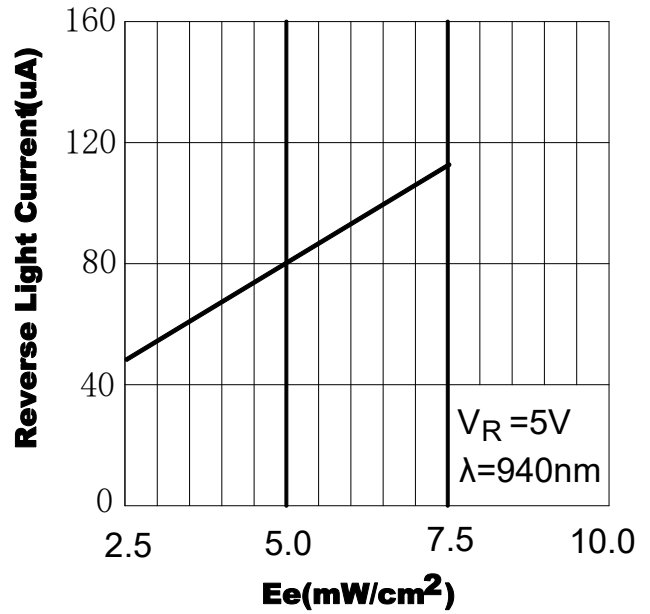


图.5 结电容与反向电压

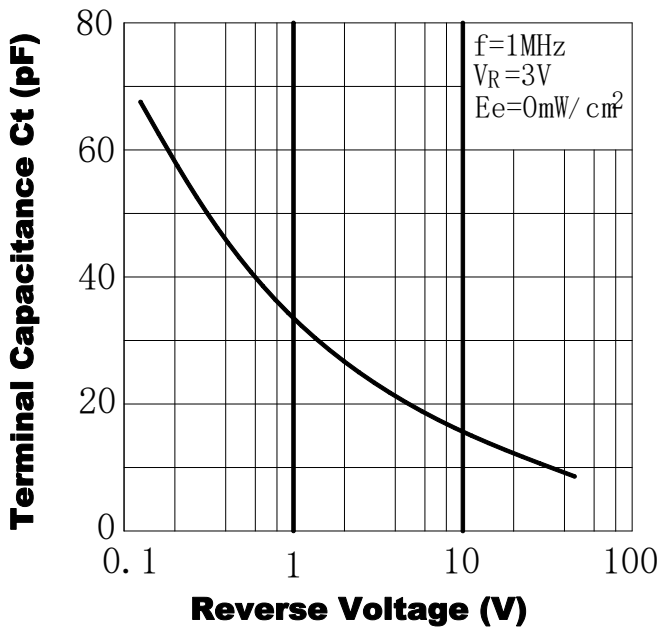
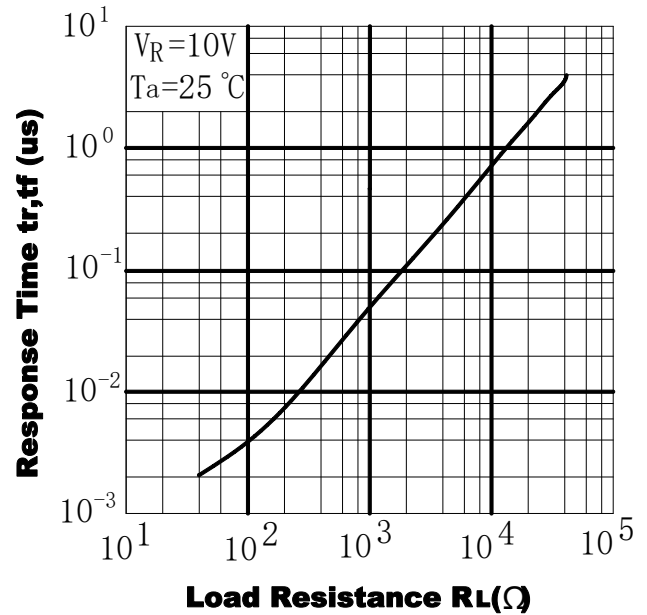


图.6 响应时间与负载电阻



■ 注意事项

1. 我公司保留更改产品材料和以上说明书的权利，更改以上产品说明书恕不另行通知。
2. 使用本产品前请务必进行测试，使用和存储条件不得超过本说明书得极限参数说明，超过极限参数使用导致的产品损坏本公司不承担任何责任。
3. 本产品为裸芯片产品（晶圆或切片芯片），未密封产品没有外壳保护，因此需要特别小心以防止物理破损或污染，它表面有保护胶带，使用前请撕掉。
4. 在温度急剧或突然波动的环境中，芯片表面可能会形成冷凝水，因此请避免在此类位置使用。
5. 对产品的印刷电路板施加过大的力可能会导致电路板翘曲。这种翘曲可能会损坏芯片，电线连接，所以要小心。
6. 不要让任何东西接触到芯片表面。虽然芯片很硬，但它也很脆，很容易出现缺口。与芯片接触的锋利或硬物可能会造成裂缝或划痕，从而导致电气特性波动或设备可靠性差。
7. 该类产品由于客户对外形尺寸，性能参数等要求各不相同，标准品难以满足客户需求，本公司提供定制服务，可以由我公司研发设计新产品，也可以为客户提供加工生产服务。